

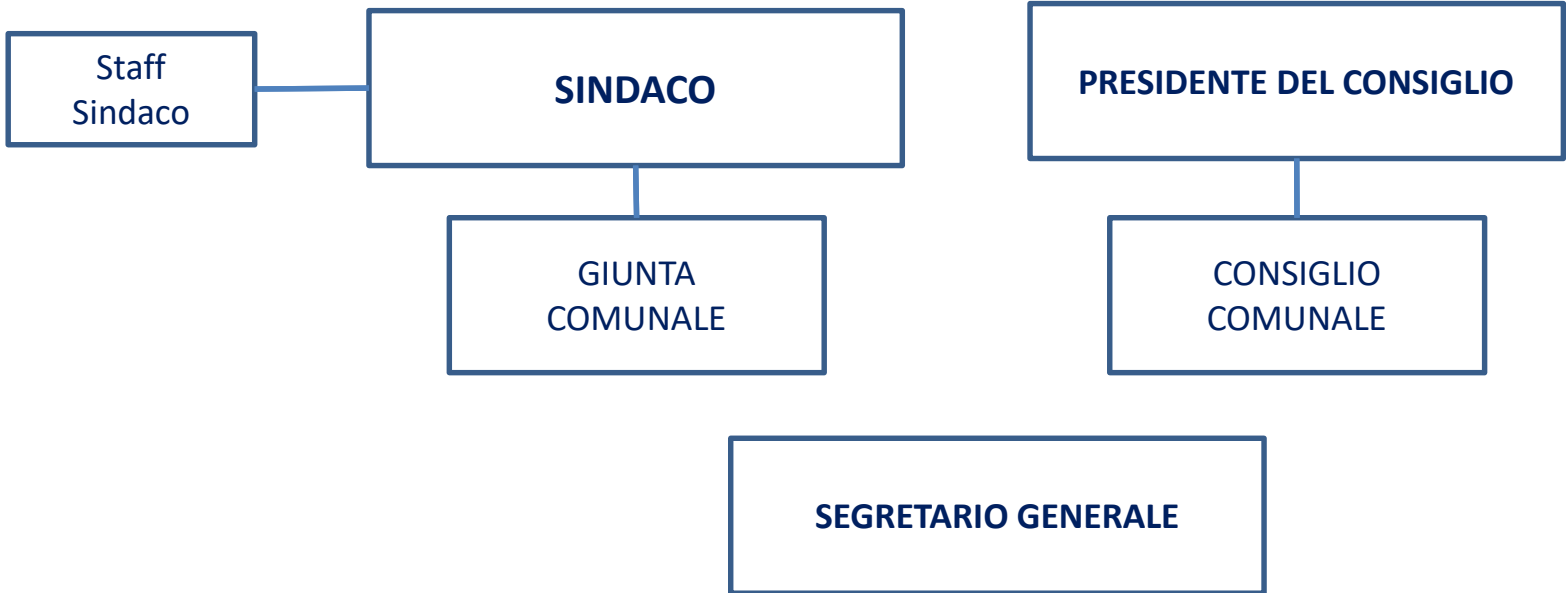


Allegato A
deliberazione della G.c. n. 54 del 17.04.2024

Comune di Cosenza

ARTICOLAZIONE ORGANIZZATIVA

ORGANI ISTITUZIONALI



ORGANI DI CONTROLLO



ORGANI DI GESTIONE



**SEGRETARIATO
GENERALE**

SETTORI DELL'ENTE

1 - PERSONALE - CONTROLLO DI GESTIONE - EFF. AMM.VA - UNIVERSITÀ - RICERCA - POLITICHE DI TRASPARENZA E PARTECIPAZIONE.

2 -SERVIZI DEMOGRAFICI - ELETTORALE - PROTOCOLLO GENERALE - ARCHIVIO - ALBO PRETORIO ON LINE - NOTIFICHE – URP

3 - PATRIMONIO - STRUTTURE SPORTIVE E RICREATIVE - PLANETARIO

4 - CULTURA - EDUCAZIONE – ISTRUZIONE –TURISMO - SPORT E SPETTACOLI

5 – WELFARE - FORMAZIONE LAVORO - PNRR

6 – MANUTENZIONE RETI, IMPIANTI ED EDIFICI - SEGNALETICA - PARCO AUTO – CIMITERI – SERVIZIO IDRICO INTEGRATO

7 - LL.PP. - EDILIZIA SCOLASTICA - INFRASTRUTTURE - PUBBLICA ILLUMINAZIONE - RETI IDRICA E FOGNARIA - CONTRATTI DI QUARTIERE S. LUCIA – CENTRO STORICO – PROGRAMMA CIS E AGENDA URBANA - PNRR

8 - AMBIENTE - TRANSIZIONE ECOLOGICA - TUTELA DELLE ACQUE E DEPURAZIONE - AGRICOLTURA URBANA - VERDE PUBBLICO -COOPERATIVE - DECORO URBANO – CANILE - PNRR

9 - VIABILITÀ - TRASPORTI – MOBILITÀ

10 - URBANISTICA – EDILIZIA PUBBLICA E PRIVATA – RIQUALIFICAZIONE URBANA – ARREDO URBANO – RIGENERAZIONE URBANA – AREA URBANA – TOPONOMASTICA – INNOVAZIONE TECNOLOGICA DIGITALE E CED – ATTUAZIONE PROGRAMMI ERP – ATTUAZIONE PROGRAMMA PIANO PERIFERIE - PNRR

11 – PROTEZIONE CIVILE – DATORE DI LAVORO – POLITICHE DELLA SALUTE – SPORT COME BENESSERE E CURA – POLITICHE E RAPPORTI CON L'ASSOCIAZIONISMO DI SETTORE

12 – APPALTI (FORNITURE – SERVIZI – OO.PP. E PNRR)

13 - PROGRAMMAZIONE RISORSE FINANZIARIE - BILANCIO - SOCIETÀ PARTECIPATE

14 – TRIBUTI E RISCOSSIONE – ACCESSO A FONDI REGIONALI NAZIONALI E COMUNITARI

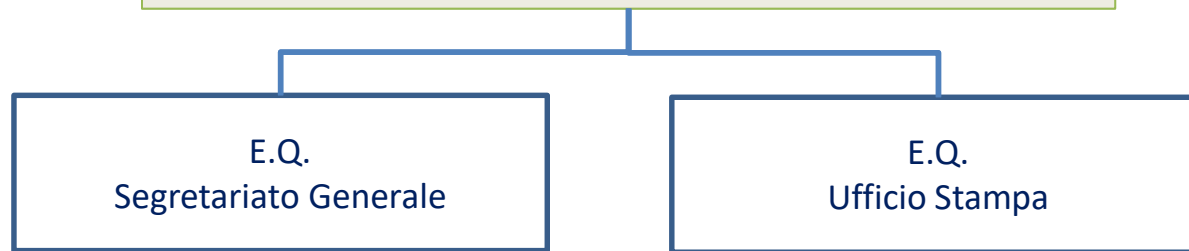
15 - ATTIVITÀ PRODUTTIVE – EVENTI E FIERE

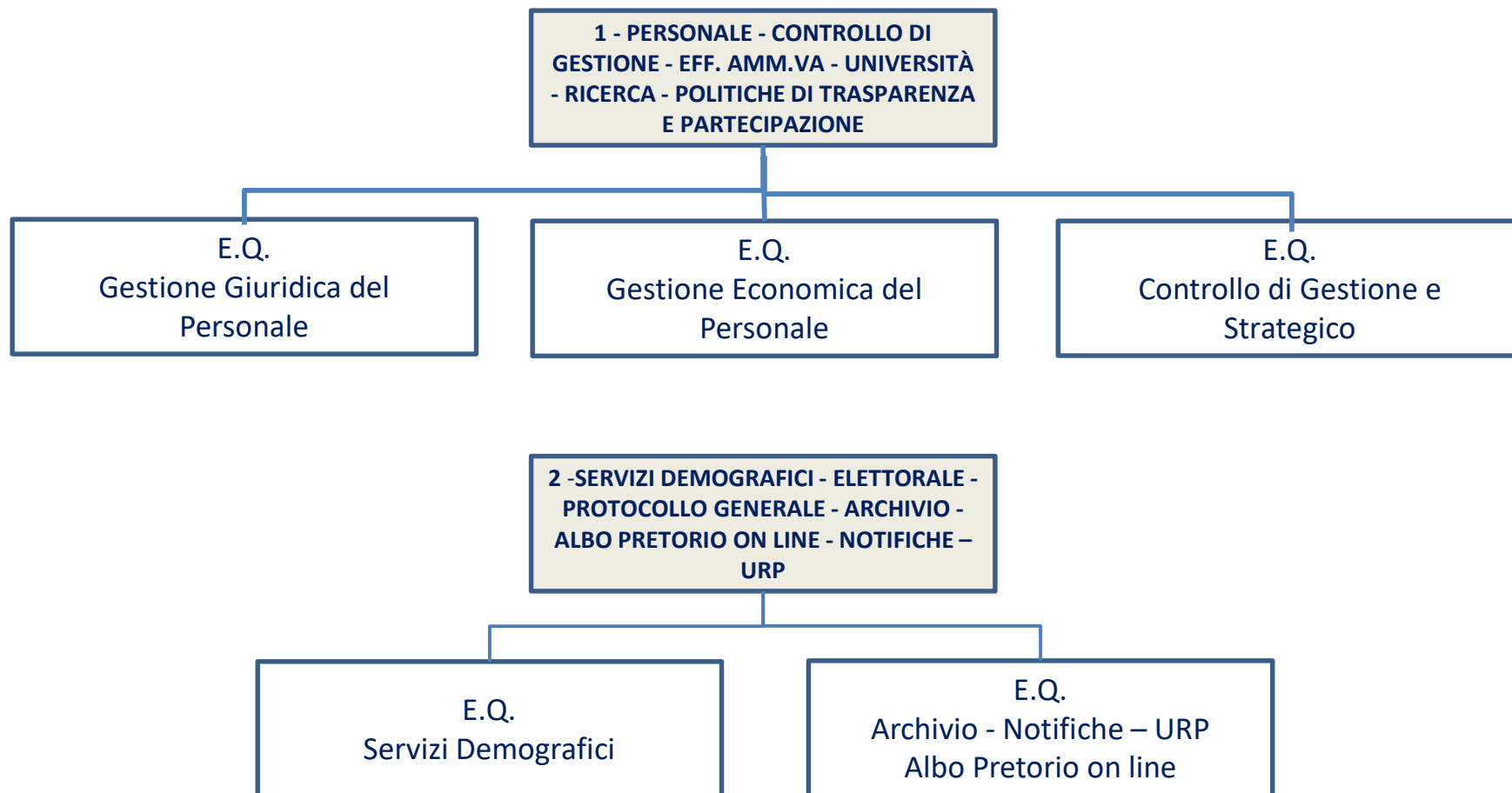
STAFF DELL'ENTE

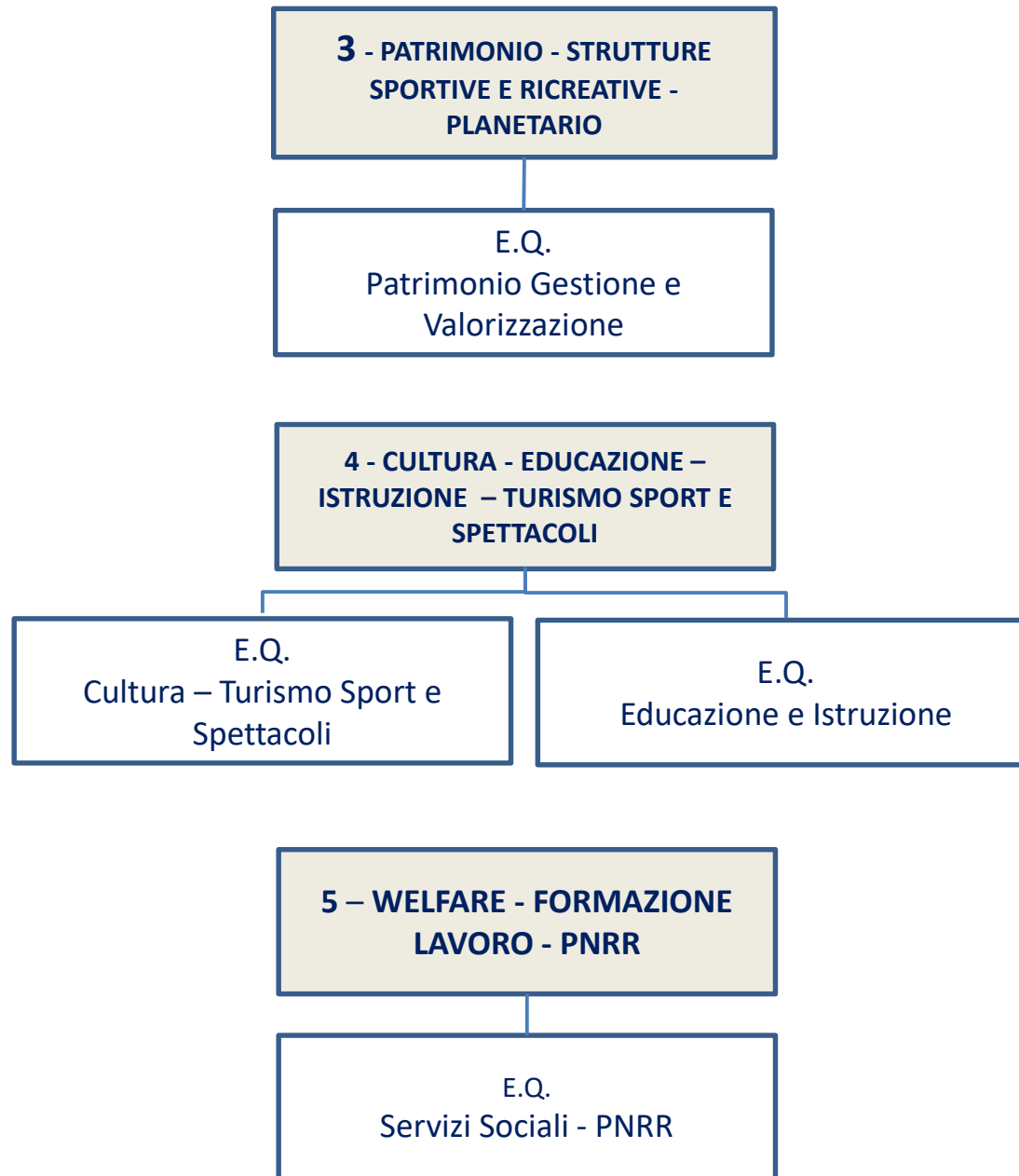
AVVOCATURA COMUNALE

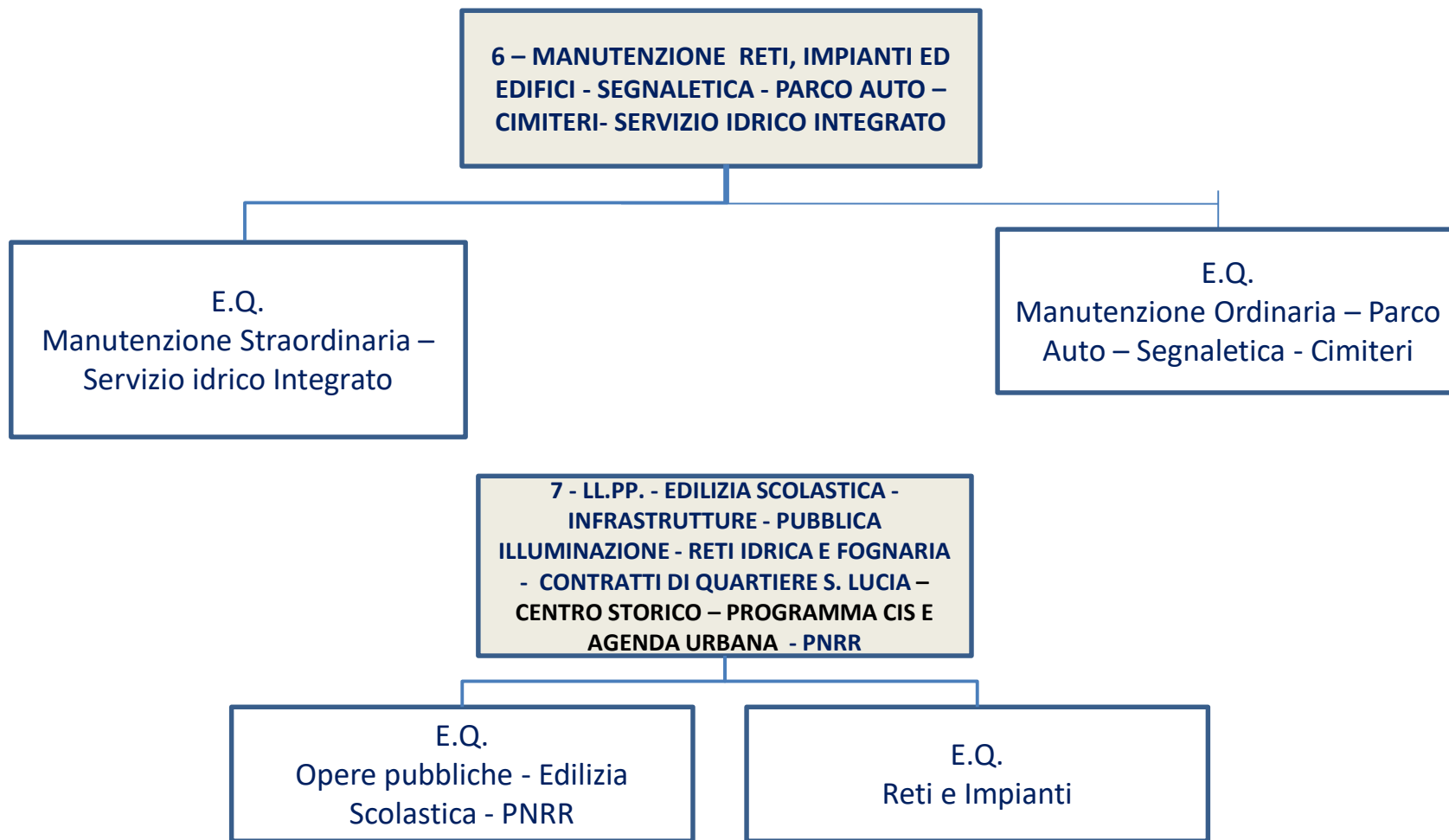
POLIZIA MUNICIPALE

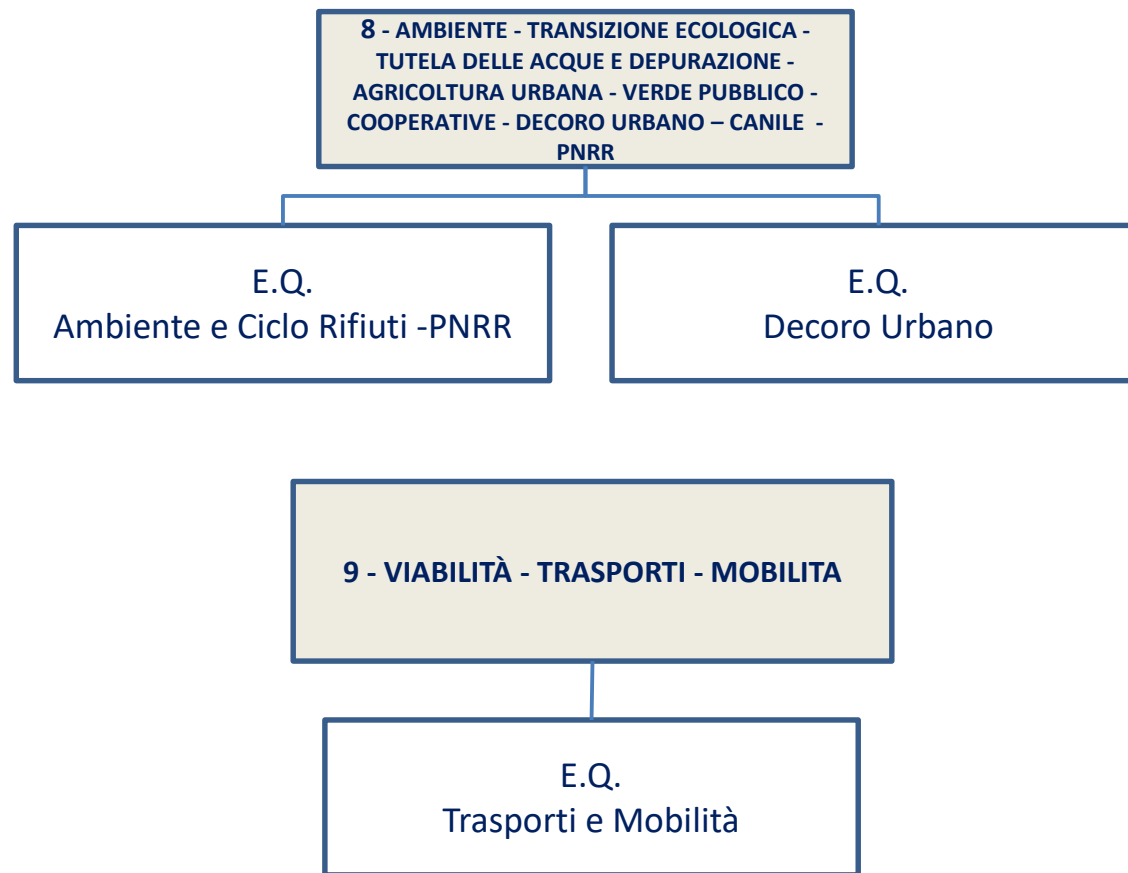
SEGRETIARIATO GENERALE

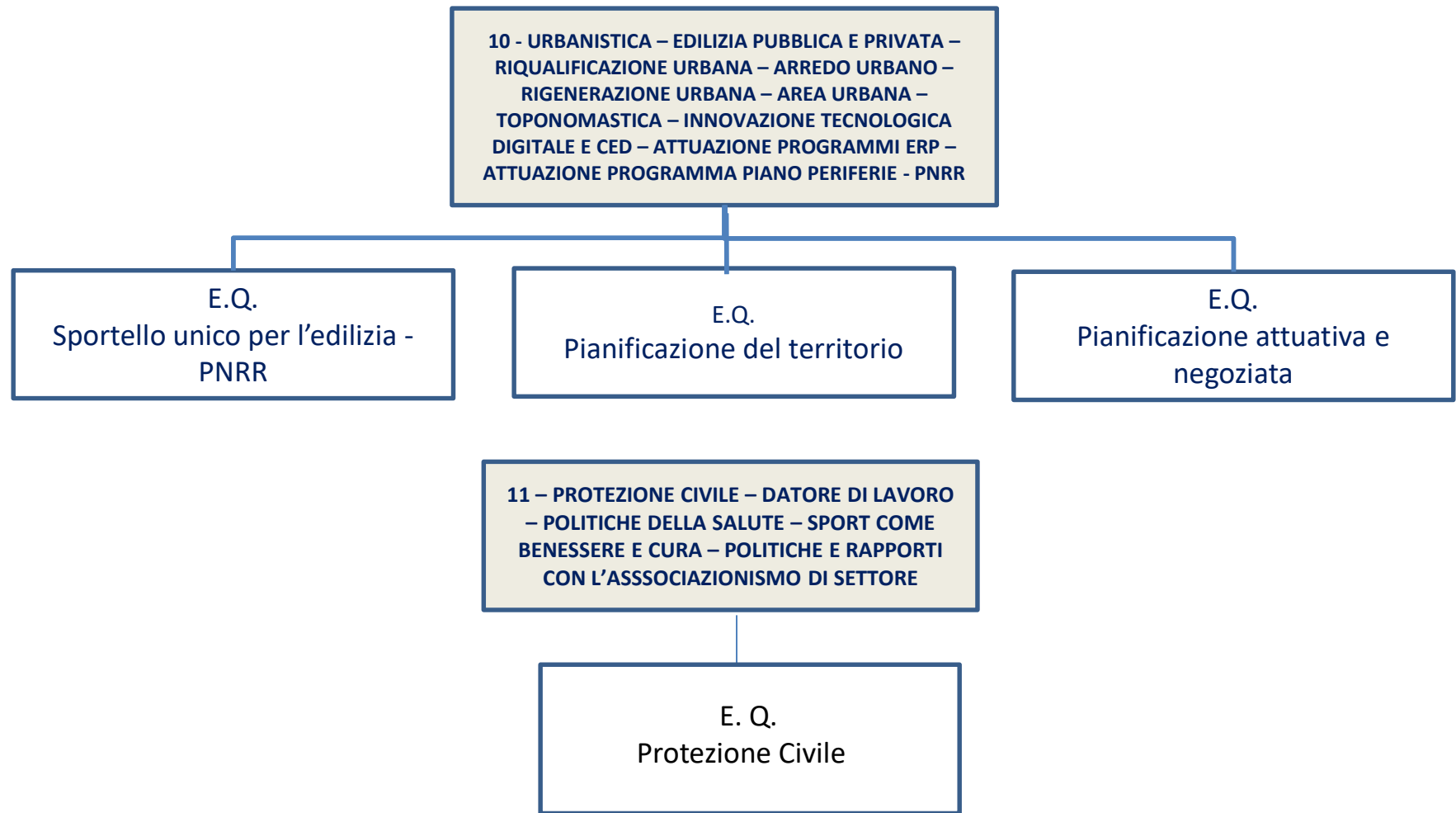


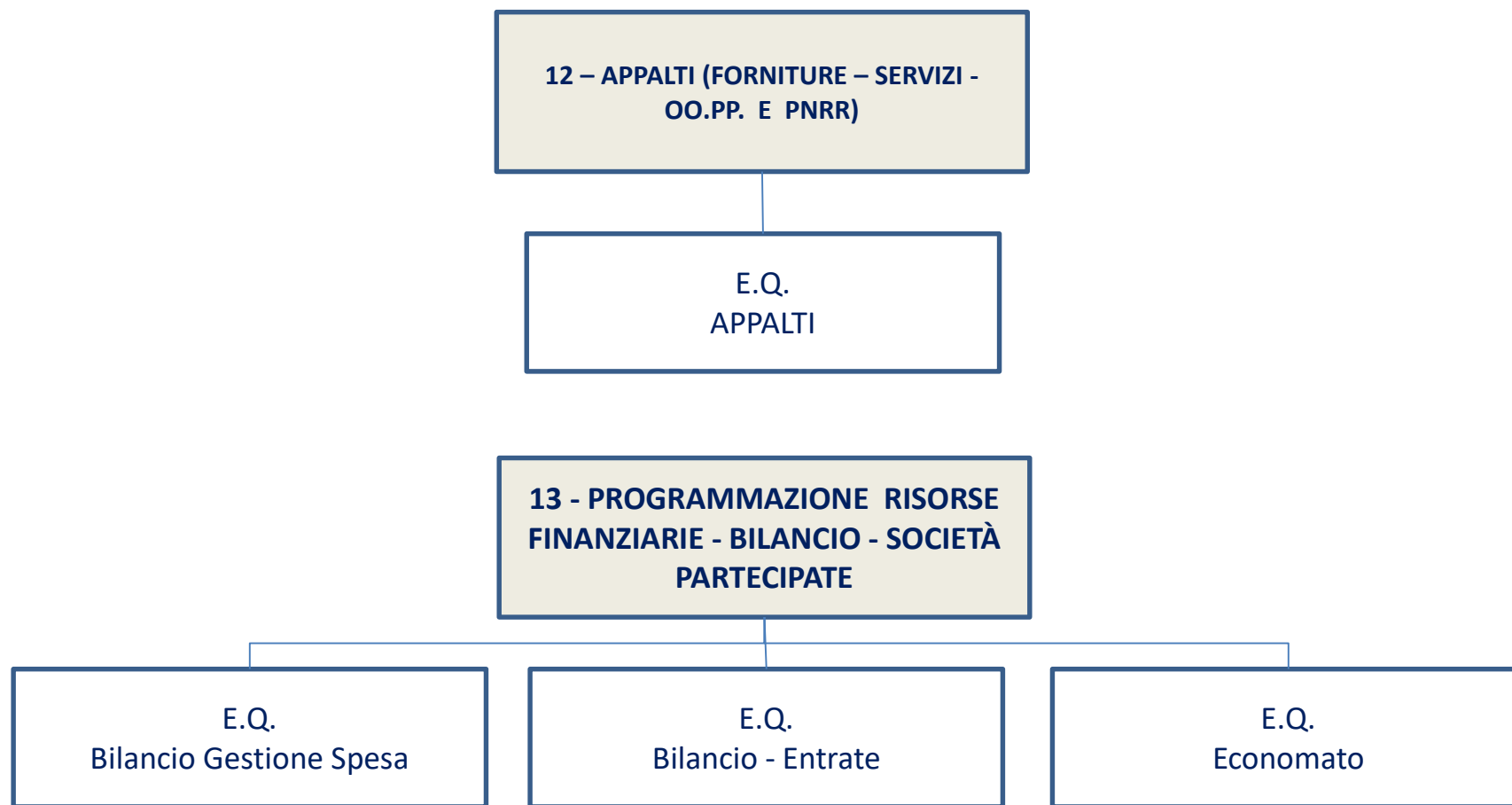


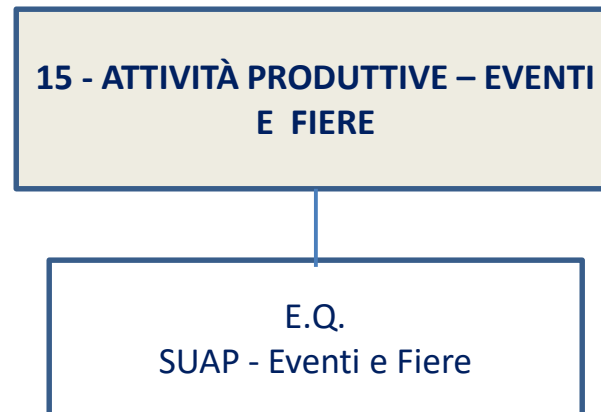












STAFF DELL'ENTE

